

GŁOWICA STERUJĄCA

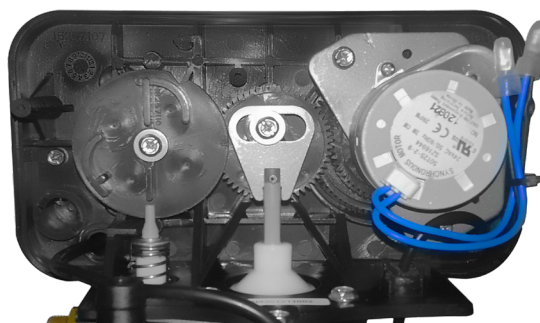
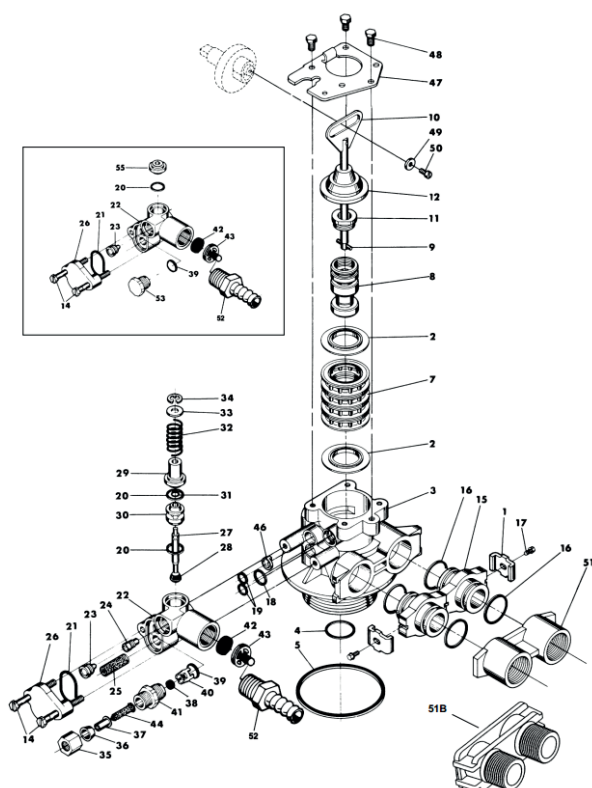
HYDRECO PREMIUM



Głowice Hydreco Premium zostały zaprojektowane z myślą o wysokiej wydajności i niezawodności. Korzystają ze sprawdzonej technologii tłoczka. System ten jest od wielu lat wykorzystywany przez wiodących producentów, co dowodzi jego trwałości i niezawodności. Zawory Hydreco Premium są w pełni automatyczne i pracują w trybie objętościowym wywołując regenerację złoża w oparciu o wskazania precyzyjnego wodomierza. Głowice posiadają by-pass wykonany z bardzo wytrzymałego tworzywa - politlenku fenylu (PPO). Możliwość regulacji stopnia zmiękczenia wody zapewnia mieszacz wbudowany w korpus głowicy, co umożliwi montaż z wykorzystaniem krótkich adapterów przyłączeniowych w miejsce by-passu.



Głowice Hydreco Premium posiadają menu w języku polskim i umożliwiają kontrolowania wszystkich ustawień trybów, rodzajów i czasów regeneracji, co spełni oczekiwania nawet najbardziej wymagających użytkowników. Głowice można wykorzystać zarówno do zmiękczenia wody, jak i filtracji. Możliwe jest działanie w trybie objętościowym, jak i czasowym. Na wyposażeniu by-pass, filtry solanki i mosiężne gniazdo mocowania wężyka solanki.



- podświetlany ekran LCD
- 48 godzin pamięci wewnętrznej
- wyświetlanie pory dnia oraz objętości i czasu, jaki pozostał do regeneracji
- dostęp do wszystkich ustawień z poziomu menu
- cykle dostosowujące się niezależnie
- uruchamianie regeneracji z guzika / przyspieszeni cykli
- wybór pomiędzy czterema trybami regeneracji: natychmiastowa objętościowa, opóźniona objętościowa, opóźniona czasowa, wybrany dzień tygodnia
- możliwość ustawienia podwójnego płukania

Korpus zaworu

Materiał	PPO*
Przepływ (wlot 3.5 bar)	Wyłącznie zawór
Ciągły	4,4 m ³ /h
Wartość maksymalna	5,8 m ³ /h
Cv *	5,2
Maksymalne przepłukiwanie	1,6 m ³ /h

Regeneracja down-flow

Cykle	możliwe dostosowanie
Maksymalny okres trwania (mechaniczny)	199 mn na cykl

Wymiary

Wlot/wylot	1" BSP
Rura dystrybucyjna	26,7 mm (1")
Podłączenie do kanalizacji	1/2"
Podłączenie solanki	3/8"
Podłączenie butli	2" 1/2 - 8 NPSM
Wysokość (od wierzchu butli)	200 mm

Butle użytkowe (zalecane)

Zmiękczenie	6" - 12" (150 mm - 300 mm)
Filtracja	6" - 10" (150 mm - 250 mm)

Zasilanie

Zabezpieczenie	IP 22
----------------	-------

Ciśnienie

Hydrostatyczne	20 barów
Robocze	Od 1,4 do 8,5 barów

Temperatura

	Od 1° do 43°C
--	---------------

Wodomierz

Precyzja miernika (+/- 5%)	1 l/min - 57 l/min
Pojemność licznika	Do 9999 m ³

Mikroprocesor

Wyświetlacz	
Okres pamięci ustawień startowych	+ 10 lat
Okres pamięci ustawień zmiennych	48 godzin
System pamięci	Kondensator
Ustawienia	Pora dnia, czas regeneracji, okres trwania cyklu, pojemność, wymuszona regeneracja.
Wyświetlacz	Pozostała objętość, pozostały okres trwania cyklu, pozycja obecnego cyklu.
Rodzaje regeneracji	Opóźniona czasowa, wybrany dzień tygodnia, natychmiastowa lub opóźniona objętościowa

Cykle regeneracji

Down-flow	1. Back-wash 2. Solankowanie i wolne płukanie 3. Szybkie płukanie 4. Uzupelnianie wody 5. Zmiękczenie - praca
-----------	---

Wyposażenie

Instrukcja	
Zasilacz	
By-pass z przyłączami kątowymi lub prostymi 1"	
Filtry solanki	
Mosiężne gniazdo wężyka solanki	